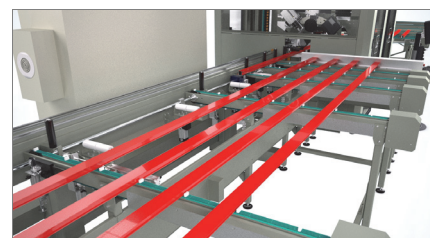


Quadra L1

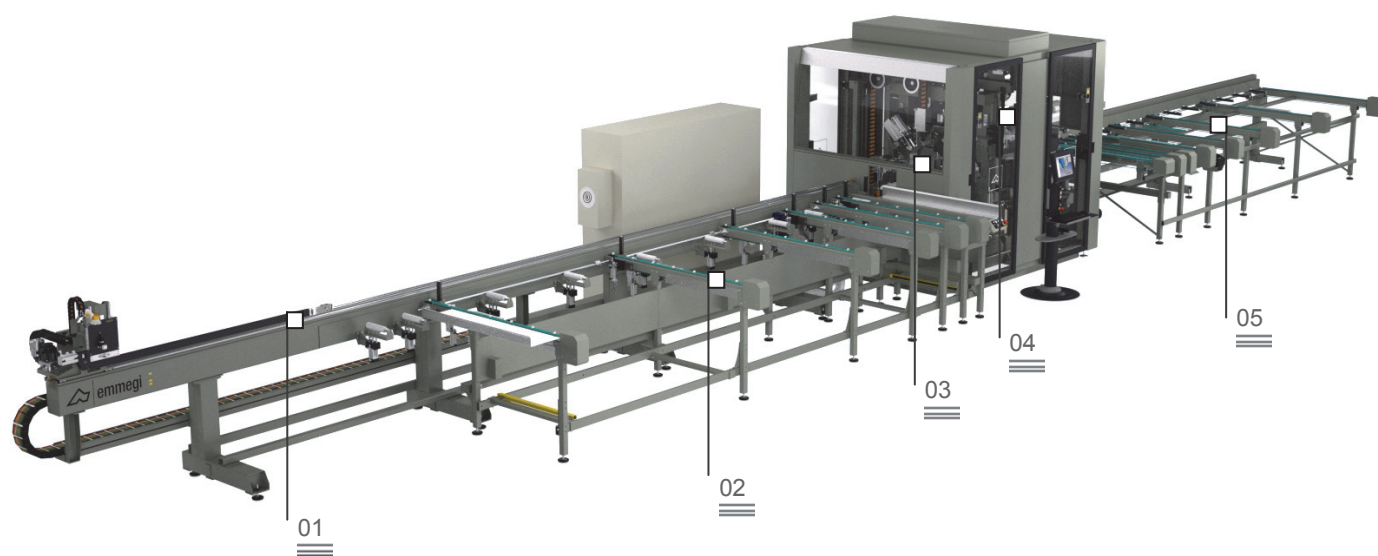
Centro de usinagem



Posicionamento barras 01



Armazém de carga 02



Centro de usinagem de 12 eixos CNC concebido para efetuar usinagens de fresagem, furação e corte em perfis de alumínio e ligas leves. QUADRA L1 é composta por um armazém automático e um sistema de alimentação com impulso para perfis até 7500 mm, com movimentação da pinça para o bloqueio do perfil. Graças ao movimento da pinça, o alimentador volta para a posição inicial para permitir, simultaneamente, que o carregador prepare o perfil sucessivo.

Na parte central encontram-se os módulos de fresagem e de corte. No módulo de fresagem com CNC de 4 eixos estão instalados de 4 a 6 eletromandris que permitem a usinagem integral do contorno da peça, independentemente de sua orientação.

O módulo de corte é composto por disco de corte de Ø 600 mm com movimento descendente em três eixos CNC.

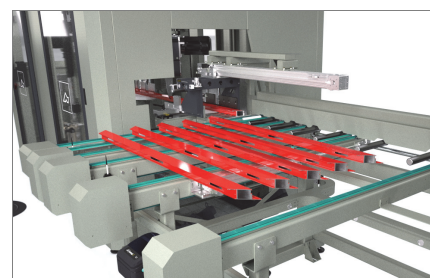
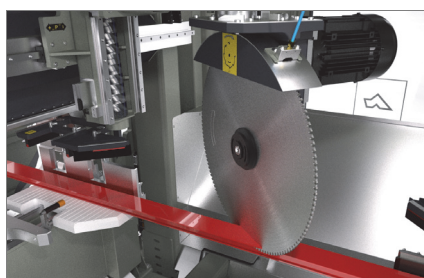
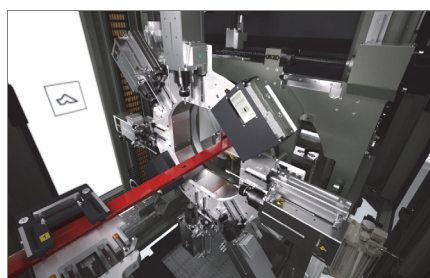
Além disso, QUADRA L1 conta também com um extrator automático da unidade de corte para o armazém de descarga. A unidade é constituída por um armazém de correias transversais para a descarga de peças usinadas de até 4000 mm de comprimento (7500 mm opcional).

O centro de usinagem é dotado de cabina de insonorização na parte central operativa que, além de proteger o operador, reduz o impacto acústico ambiental.

Unidade de fresagem 03

Módulo de corte 04

Armazém de descarga 05



As imagens são apresentadas somente para fins ilustrativos.

Quadra L1

Centro de usinagem

01

Posicionamento barras

Sistema de posicionamento das barras com controle numérico de alta precisão e velocidade. O sistema inclui uma pinça para bloqueio do perfil com regulação automática da posição horizontal e vertical em dois eixos CN. Para garantir o aperto de todos os tipos de perfil sem intervenções manuais está disponível também o controle numérico do eixo de rotação da pinça que, de outro modo, deve ser controlado manualmente.

02

Armazém de carga

Armazém com correias para carga dos perfis com ampla capacidade, disponível na versão básica para barras que não pesam mais de 60 kg e na versão reforçada opcional para barras de até 120 kg. Comprimento máx. das barras: 7,5 m. A carga dos perfis em determinadas condições pode ocorrer em tempo dissimulado em relação ao aperto do sistema de posicionamento. Se for necessário, tanto na fase de carga quanto na de descarga, um sistema opcional de viragem pode rodar automaticamente a peça em 90°.

03

Unidade de fresagem

O ponto forte de QUADRA L1 está na sua seção de usinagem com base de suporte rotativa, que inclui 4 ou 6 unidades de usinagem controladas e interpoláveis em 4 eixos: X, Y, Z, A (rotação de 360° ao redor do eixo da barra). As unidades de usinagem possuem eletromandris de alta frequência com arrefecimento a ar, engate da ferramenta ER 32, com potência de até 5,6 kW em S1. Cada unidade de usinagem pode ser dotada de um sistema de liberação da área, por meio de correção sobre patins de recirculação de esferas, para aumentar a capacidade de trabalho.

04

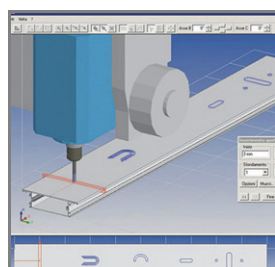
Módulo de corte

Máquina de corte monocabeça com disco de corte descendente com controle numérico, dotada de disco de corte de 600 mm e de um amplo setor de corte: de -48° a 250°. A programação de qualquer ângulo de corte é completamente automática e controlada por CNC.

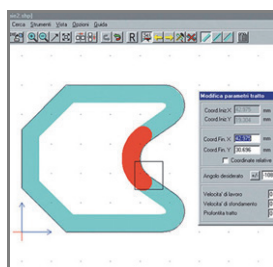
05

Armazém de descarga

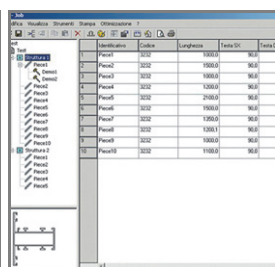
Armazém de correias para descarga e armazenamento de peças terminadas de ampla capacidade. Disponível em duas versões: para peças usinadas de até 4,0 m de comprimento ou para peças de até 7,5 m de comprimento. O armazém de descarga é precedido por um sistema de remoção das aparas e pedaços brutos que pode ser equipado de modo opcional com um tapete transportador e um tapete de elevação até ao saco de recolha.



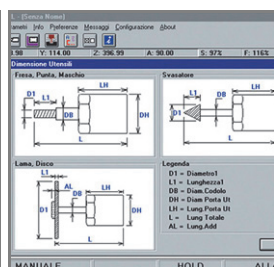
Camplus



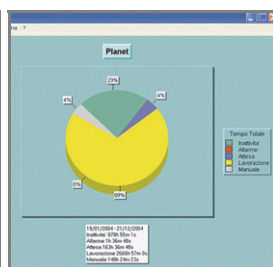
Shape



Job



Drill



Supervisor

CURSOS DOS EIXOS

EIXO Y (transversal) (mm)	402
EIXO Z (vertical) (mm)	395
EIXO A (rotação base de suporte)	0° + 360°
EIXO U (posicionamento barra) (mm)	9.660
EIXO V (posicionamento transversal pinça) (mm)	138
EIXO W (posicionamento vertical pinça) (mm)	215
EIXO C (rotação pinça) (opcional)	0° + 180°
EIXO H (movimento vertical das unidades de corte a 45°-135°) (mm)	627
EIXO P (movimento transversal das unidades de corte a 45°-135°) (mm)	220
EIXO B (extrator) (mm)	○1700

UNIDADE DE FRESAGEM

Unidade de rotação dos eletromandris na base de suporte	0 + 360°
Eletromandris com arrefecimento a ar	4
Número máximo de unidades de usinagem	6
Liberação do campo de usinagem dos eletromandris por meio de correção sobre patins de recirculação de esferas.	○
Potência máxima em S1 (kW)	1
Velocidade máxima (rotações/min)	18.000
Engate ferramenta	ER 20

UNIDADE DE CORTE

Número de discos de corte Ø 600 mm	3
Angulação de corte	45° - 90° - 135°
Potência dos motores cad. (Kw)	3
Predisposição para início automático do aspirador de aparas	•

FUNCIONALIDADE

Fresagem e corte da peça diretamente a partir do perfil inteiro	•
---	---

SUPERFÍCIES USINÁVEIS

Número de faces (superiores, laterais, inferior)	1 + 2 + 1
--	-----------